

Baccalauréat ST2S

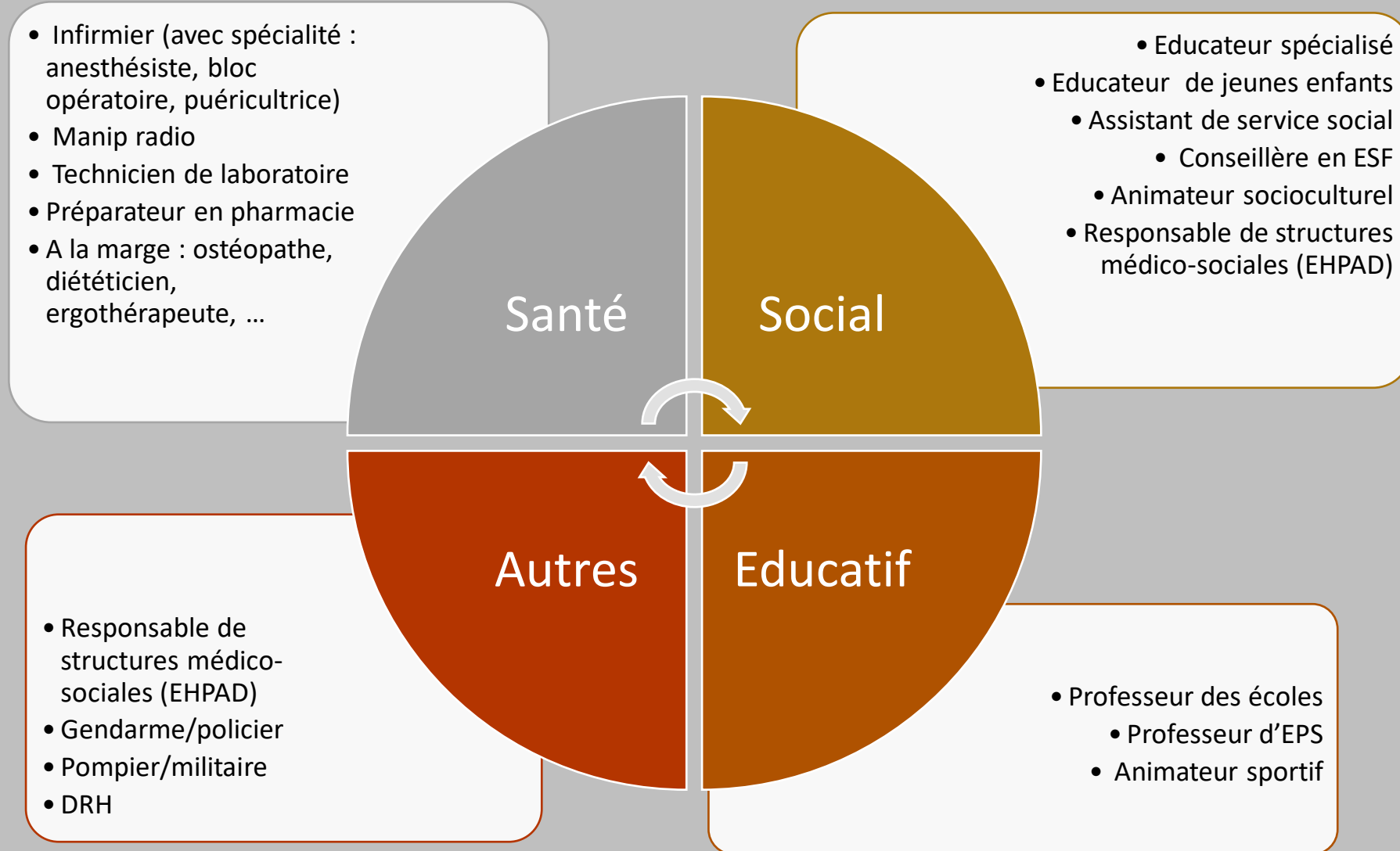
Lycée Les Pannevelles PROVINS



Sciences et Technologies de la Santé et du Social



BAC ST2S, quelles perspectives ?

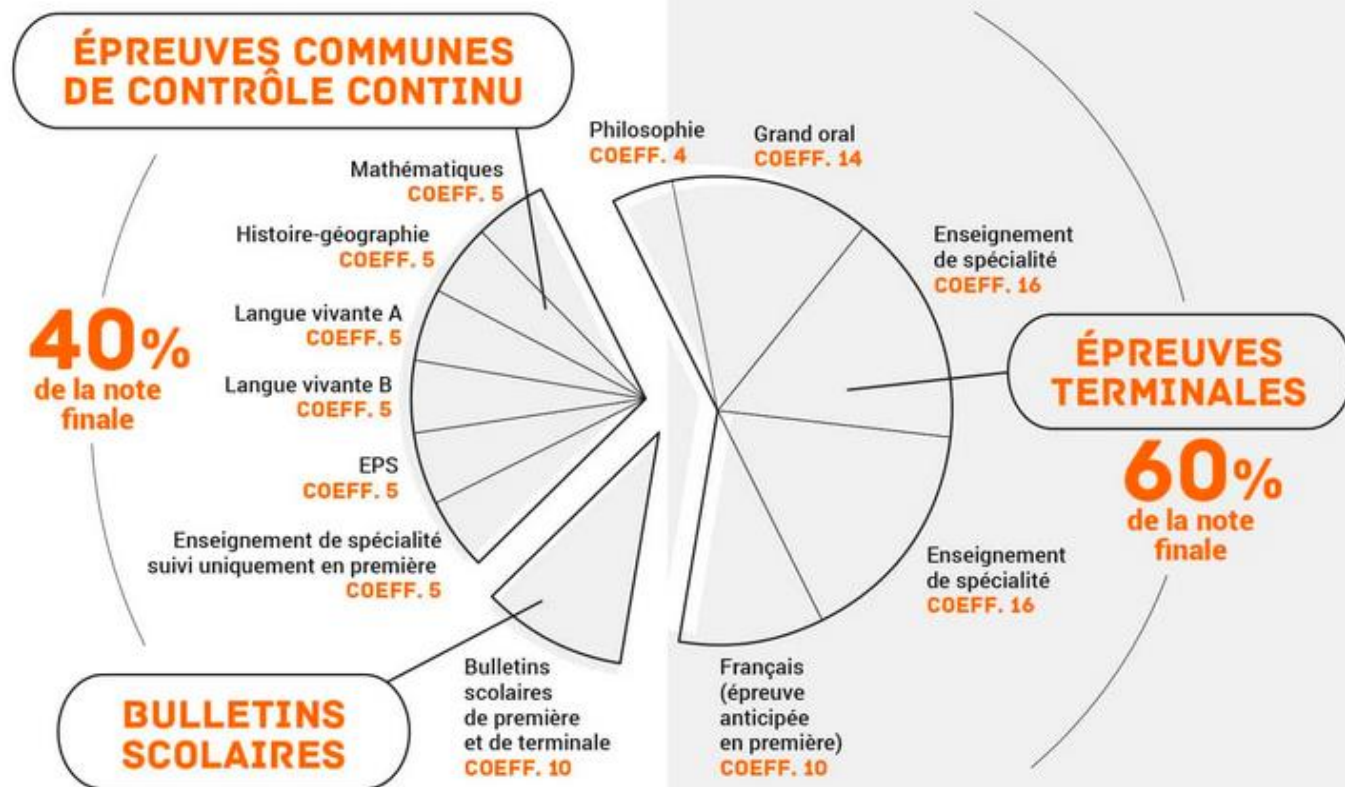


~~Vétérinaire,
Médecin (pédiatre,
médecin légiste, ...),
Radiologue,
Kinésithérapeute,
sage femme~~

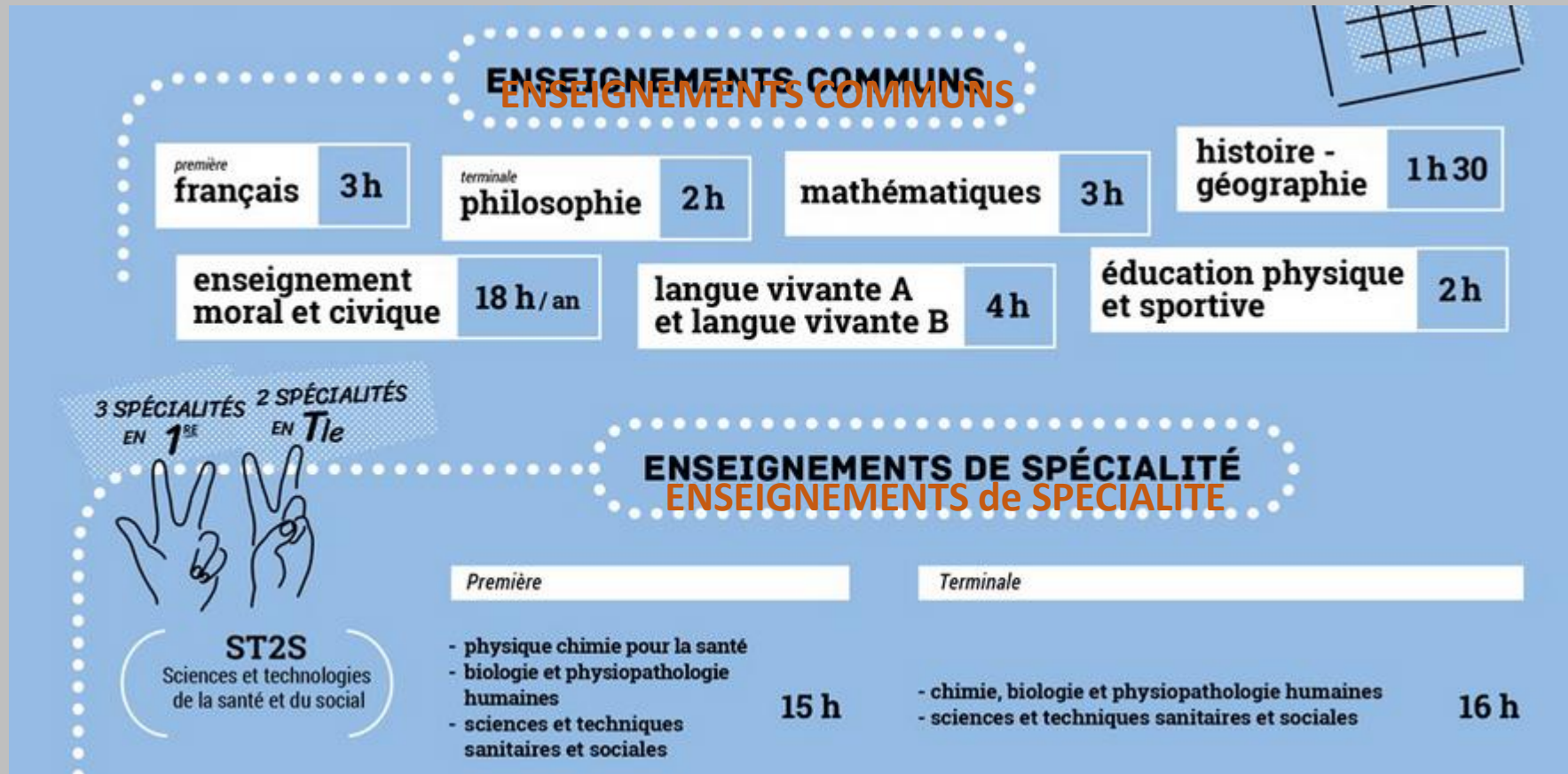
Le contenu de la formation



LES ÉPREUVES DU NOUVEAU BACCALAURÉAT TECHNOLOGIQUE



Les horaires de formation



Les épreuves de spécialités



Coef 100 au bac dont 40% relatifs aux épreuves de spécialité

STSS + ETLV

- Coef 16 + oral d'anglais

CBPH (chimie, biologie et physiopathologie humaines)

- Coef 16

GRAND ORAL

- Coef 14

Capacité à analyser des supports
Qualités rédactionnelles

Qualité de communication
Aptitude au travail de groupe

**Profil
attendu**

Intérêt pour les sujets d'actualité
Esprit critique
Force de proposition stratégique

Des cours qui questionnent les faits d'actualité



L'OBESITE est-elle un PROBLEME SOCIAL ?

Quelle est l'importance de ce problème ? En France ? Dans le Monde ?

Quels sont les données chiffrées ? Qui les fournit ? Qui sont les organismes experts dans ce domaine ?
Qu'est ce que l'IMC ?



Quels sont les facteurs à l'origine du problème ?
Qu'est-ce que la malnutrition ? La sédentarité ? Qu'est-ce qu'une alimentation équilibrée ?

Quelles conséquences ?
Sur la santé ? La vie sociale ? Les comptes de l'assurance maladie ?

Quelles solutions ? Quelles préventions ? Quels soins ?
Quelles politiques de santé publique ? Quels acteurs ?
Existe-t-il certaines actions spécifiques à un territoire ?
Quels sont les rôles des professionnels de la santé et du social

= RECHERCHE DOCUMENTAIRE – ANALYSE DE DOCUMENTS – TRAVAUX DE GROUPE (TP BPH, PCS) - SYNTHÈSE ÉCRITE/ORALE

Illustration d'un cours (*aspect santé*)



FAIT D'ACTUALITE : SYNDROME D'ALCOOLISATION FŒTALE

STSS (sciences et techniques sanitaires et sociales)

Problème de santé publique : indicateurs, conséquences

Facteurs de risques

Politiques mises en place : prévention (message sur les bouteilles de vin...)

Démarche de projet : SAFTHON France (Information des professionnels de santé et du grand public – récolte de fonds)

BPH (Biologie et physiopathologie humaine)

Facteurs de risques

Prévention

Développement du fœtus

Conséquences au niveau du système nerveux et du foie (dépendance)

Imagerie médicale (IRM)

Sevrage dès la naissance

Connaissance des métiers (infirmier en addictologie, éducateur spécialisé, ...)





Illustration d'un cours (*aspect social*)

FAIT D'ACTUALITE : PAUVRETE DES ETUDIANTS

STSS (sciences et techniques sanitaires et sociales)

Pauvreté, seuil de pauvreté, précarité
Impact sur la santé physique, psychique
Politiques nationales mises en place (1€ le repas au RU, soutien psychologique)
Démarche de projet : épicerie sociale

BPH (Biologie et physiopathologie humaine)

Équilibre alimentaire
Obésité/diabète/santé mentale (dépression)
Prévention, éducation à la santé
Développement durable/alimentation
Analyse sanguine

Connaissance des métiers (diététicien, infirmiers, CESF...)



Des projets à chaque étape de la formation



En seconde option santé/social

Participation à un projet d'action humanitaire en lien avec l'ONG MSF



Soutien au projet MSF visant à fournir des soins spécialisés, gratuitement, aux enfants vulnérables de tous les mois à 15 ans, de toutes nationalités

Action spécifique : fourniture d'un package complet sur la **thalassémie** pour les enfants de moins de 18 ans à travers une unité de thalassémie de 10 lits

Organisation d'actions dont le bénéfice sera directement reversé à Médecins sans Frontières

- Vente de gourmandises
- Tombola
- Marche/Course/Paddle

Des projets à chaque étape de la formation



En première ST2S

Participation à un projet de prévention du cancer du sein (*Octobre rose*)



Conférence et ateliers de prévention sur le cancer du sein en lien avec les professionnels du secteur de Provins
Réalisation d'un spot de prévention sur l'autopalpation

Echanges avec des professionnels du champ de la santé
(Infirmiers du service oncologie, manipulateur en électroradiologie médicale, psychologue hospitalier, bénévoles et responsable de la ligue contre le cancer)

Des projets à chaque étape de la formation



En première ST2S (ETLV/STSS)

Participation à un projet de sensibilisation au don d'organes



Conférence et échanges avec les bénévoles de l'association ADOT de Provins

La législation, les modalités du don, la position des principaux cultes, les organes prélevés, le parcours (donneur/receveur), vie avec un organe greffé, la levée de l'anonymat du donneur

Etude des pratiques des pays anglosaxons ; réflexions bioéthiques

Signature d'une convention de partenariat avec le lycée.

Des projets à chaque étape de la formation



En première ST2S en lien avec d'autres élèves du lycée (TSTI2D, secondes et éco-club)

Participation à un projet de sensibilisation à la pollution aux micro-plastiques

« Save me from plastics »



Démarche d'étude

- Recherche documentaire sur le sujet
- Enquête : rédaction d'un questionnaire d'enquête diffusé aux adultes (personnel du lycée et parents d'élèves)
- Rédaction d'un rapport d'étude

Participation au ramassage des déchets (bords de Seine)

Des projets à chaque étape de la formation



En première et terminale ST2S en lien avec d'autres classes du lycée

Participation à la manifestation « parcours du cœur »



Démarche de projet

Analyse des besoins – Constat de départ (1^{ère} ST2S2) : absence de petit déjeuner des élèves

Objectifs :

- Mettre en avant l'importance du petit déjeuner
- Identifier les conséquences sur la santé d'une absence de petit déjeuner
- Organiser des exercices pour un réveil en douceur du corps

Conception :

- Proposition de petits déjeuners équilibrés – 1G1
- Réalisation de menus sucrés/salés – seconde CAP APR
- Messages de prévention – Seconde Bac Pro Anim
- Recherche de partenaires – TST2S2
- Exercices physiques – Professeur d'EPS/infirmières scolaires

Réalisation le 20 mai 2022 – public cible : secondes du lycée (343 élèves)

Valorisation – promotion du projet : TST2S2